



Prifysgol Cymru  
Y Drindod Dewi Sant  
University of Wales  
Trinity Saint David

# Datganiadau Ariannol PCYDDDS UWTSD 2024/2025

## Datganiad Tryloywder

*Trawsnewid Addysg; Trawsnewid Bywydau*  
*Transforming Education; Transforming Lives*



[www.uwtsd.ac.uk](http://www.uwtsd.ac.uk)

# Incwm y Brifysgol a'r Grŵp

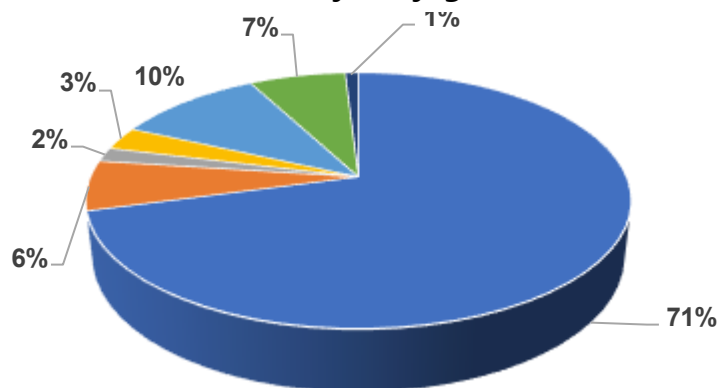
Mae'r Brifysgol yn elusen gofrestredig ac mae ein hincwm yn dod o amrywiaeth eang o ffynonellau.

Ein ffynhonnell incwm fwyaf yw ffioedd dysgu a delir gan ein myfyrwyr sy'n cael eu hategu gan gyllid a dderbynnir gan CCAUC.

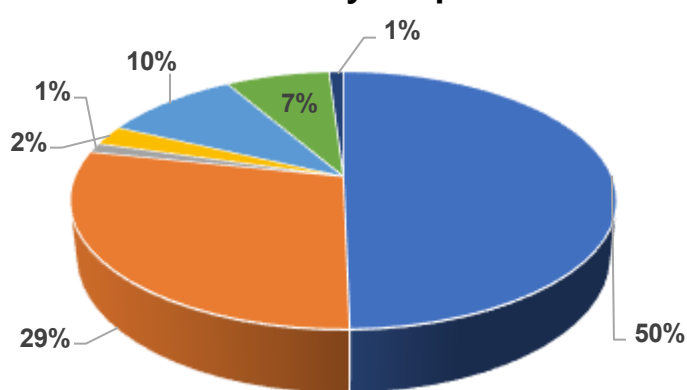
Yn ogystal, mae'r Brifysgol yn cynhyrchu incwm masnachol o nifer o ffynonellau gan gynnwys ei llety, ei chyfleusterau cynadledda a'i dyfarniadau grant masnachol

Mae incwm cyfunol y grŵp yn cynnwys cyllid y llywodraeth ar gyfer darpariaeth AB drwy 2 goleg AB, cyllid ar gyfer darparu hyfforddiant Cymraeg ac incwm masnachol trwy rentu eiddo a gweithgynhyrchu uwch

### Incwm y Prifysgol



### Incwm y Grŵp



- Ffioedd dysgu a chontractau addysg
- Grantiau gan Gyrrff Ariannu
- Preswylfeydd, Arlwyyo a Chynadledda
- Incwm Grantiau eraill
- Incwm Arall
- Incwm Buddsoddi

## Gwariant Gweithredu'r Brifysgol a'r Grŵp

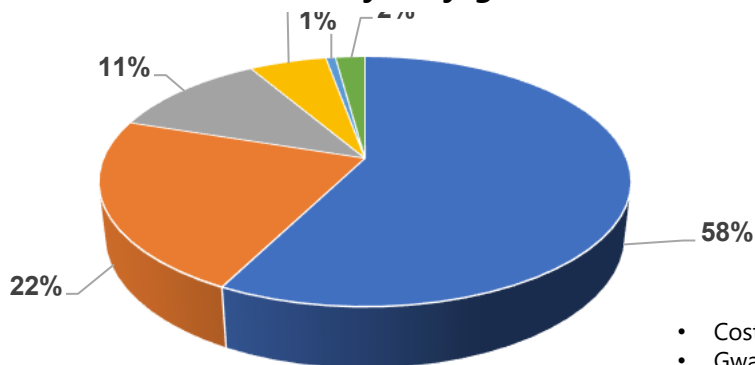
Mae gwariant yn cael ei ysgwyddo am amrywiaeth o resymau, tra bob amser gan roi myfyrwyr wrth wraidd popeth a wnawn bob amser.

Fel sy'n gyffredin ar draws y sectorau AU, costau staff yw ein gwariant mwyaf.

Mae gwariant nad yw'n cael ei gysylltu â chyflogau'n cwmpasu pob agwedd ar y Brifysgol, o gynnal yr ystâd, darparu cymorth academiaidd a darparu'r gwasanaethau canolog sydd eu hangen i alluogi cyflawni ein gweithgarwch addysgu.

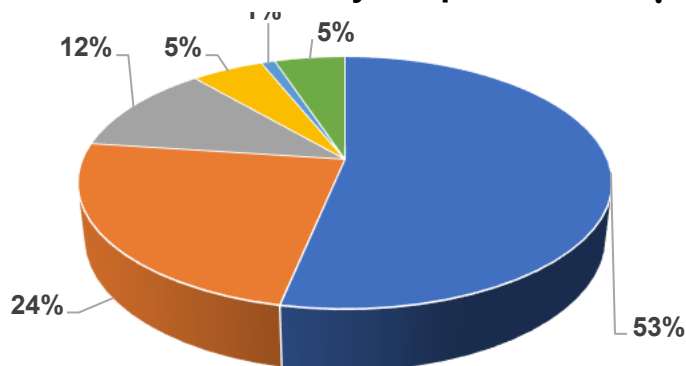
Mae Undeb y Myfyrwyr yn gorff annibynnol ac nid yw costau rhedeg Undeb y Myfyrwyr yn cael eu hadlewyrchu yng nghyfrifon y Brifysgol. Gwnaed grant o £1,105,000 gan y Brifysgol yn ystod y flwyddyn i gynorthwyo â chostau rhedeg Undeb y Myfyrwyr.

Gwariant y Prifysgol



- Costau'r Gyflogres
- Gwariant Academiaidd a Chysylltiedig
- Gwasanaethau Gweinyddu a Chanolog
- Costau Adeiladau
- Preswylfeydd, Arlwyo a Chynadledda
- Gwariant Arall

Gwariant y Grŵp



# Defnydd o Ffioedd Dysgu'r Brifysgol

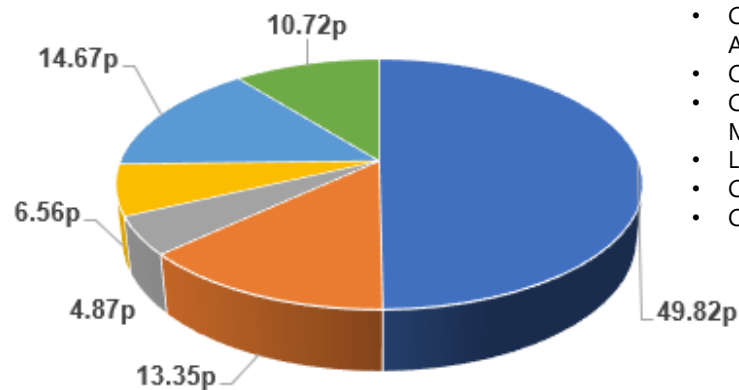
Cafodd ffioedd dysgu ar gyfer myfyrwyr israddedig llawn amser domestig eu capio ar £9,323 y flwyddyn am y flwyddyn hyd at 31 Gorffennaf 2025.

Mae'r Brifysgol yn defnyddio ei holl ffrydiau incwm i gyflawni ei chenhadaeth graidd ac i ddarparu'r seilwaith canolog sydd ei angen i gefnogi'r cyflawniad hwn.

Yn 2024/2025 ail-fuddsoddwyd 74% o holl incwm ffioedd dysgu'r Brifysgol i gefnogi myfyrwyr yn uniongyrchol, gyda 15% yn cefnogi ystâd y Brifysgol ac 11% yn cael ei ddefnyddio i gefnogi ei seilwaith canolog.

Mae'r brifysgol yn buddsoddi'r rhan fwyaf o'i hincwm i ddarparu'r amgylchedd addysgu gorau posibl i'w myfyrwyr gyda 71% o'r holl incwm ffioedd dysgu wedi'i fuddsoddi mewn costau addysgu uniongyrchol a chostau llesiant myfyrwyr.

Ceiniogau a wariwyd fesul Punt o'r Ffioedd Dysgu



- Costau Uniongyrchol Addysgu
- Costau Cymorth Addysgu
- Cyfleusterau Staff a Myfyrwyr
- Llesiant Myfyrwyr
- Costau Adeiladau
- Canolig a Gweinyddu

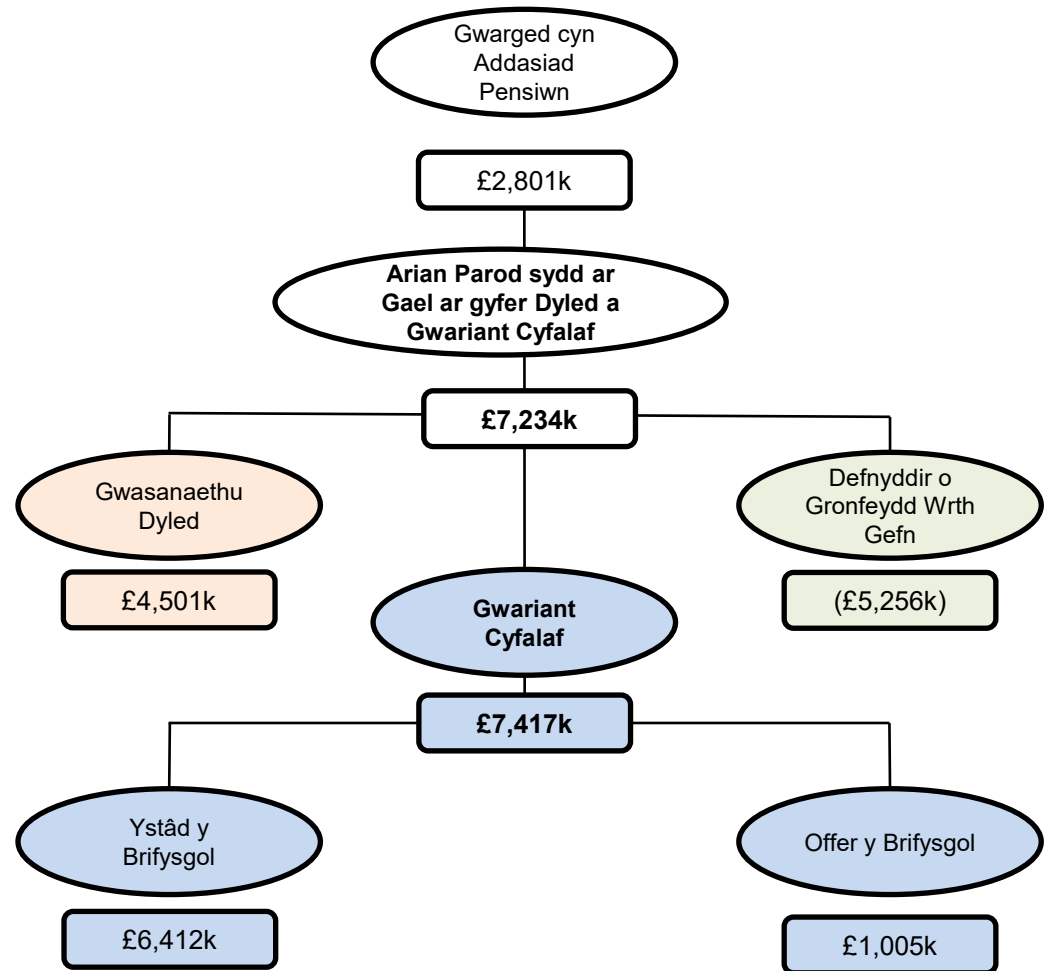
# Gwarged Sylfaenol y Brifysgol a'r Defnydd o Arian Parod

Mae'r Brifysgol yn ceisio darparu gwarged gweithredu bob blwyddyn i ddarparu'r arian sydd ei angen ar gyfer buddsoddi yn nyfodol y Brifysgol.

Mae rhan o'r gwariant hwn ar wasanaethu ad-daliadau dyled a wnaed ar ddatblygu campws y Brifysgol sy'n gwasanaethu'r boblogaeth o fyfyrwyr heddiw gyda gwerth uwch tuag at welliannau presennol ac yn y dyfodol i'r ystâd a'r cyfleusterau a ddarperir i fyfyrwyr.

Fel elusen, mae'r Brifysgol yn ceisio ail-fuddsoddi'r holl incwm ar ôl talu ei chostau i ychwanegu at brofiad y myfyrwyr dros y tymor canolig.

Yn ystod 2024/2025, gwariwyd 95% o incwm y brifysgol ar weithgarwch yn ystod y flwyddyn, gwariwyd 3% ar wasanaethu dyled, gwariwyd 19% ar wariant cyfalaf a defnyddiwyd yr hyn sy'n cyfateb i 17% o gronfeydd wrth gefn y grŵp a gronnwyd yn y blynyddoedd blaenorol.



# Gwarged Sylfaenol y Grŵp a'r Defnydd o Arian Parod

Arweiniodd perfformiad arian parod y Grŵp at gynnydd net o £5.3m mewn benthyca tymor byr.

Yn ystod 2024/2025 gwariwyd 99% o incwm y grŵp ar weithgarwch yn ystod y flwyddyn, wariwyd 4% ar wasanaethu dyled, gwariwyd 7% ar wariant cyfalaf ac roedd yr hyn sy'n cyfateb i 10% o ganlyniad i fenthyca cynyddol.

